

Fiche technique

Récital en do grave (...très grave) – durée 1H30

par la Cie Tourne Vices – compagnie@tournevices.com

Espace scénique

- Largeur : 5 mètres (min)
- Profondeur : 4 mètres (min)
- Hauteur : 3 mètres (min)

Besoin de pouvoir faire le **noir complet**. Le spectacle est optimisé pour se dérouler en salle avec un **public de face**, peut être envisagé de le faire en extérieur si certaines conditions sont remplies : silence, intimité avec le public etc.)

Sonorisation et Lumière

- Voir fiches techniques ci-jointes.
- Nous pouvons fournir tout le matériel via un partenaire prestataire professionnel avec un tarif étudié pour un spectacle clé en main optimisé. Voir devis (joint si besoin).
- Si vous pouvez fournir le matériel, veuillez consulter les fiches techniques en respectant les demandes autant que possible, en cas de difficultés veuillez contacter :

Raphaël, pour le **son** au **06 87 82 06 38**

Dominique, pour la **lumière** au **06 86 44 12 51**

Installation / Démontage

Si nous fournissons le son : +/- 2h00 Installation + balances et 1h30 de démontage

Si nous fournissons la lumière : +/- 4h00 Installation + calage et 3h00 de démontage (bien vérifier les capacités électriques du lieu, attention bien respecter le noir, sinon calage la veille au soir).

Avec votre installation : 1H00 d'installation scénique, 45 min de balances. 45 min de démontage.

Personnel de la compagnie

3 personnes : 2 artistes. 1 régisseur Lumière.

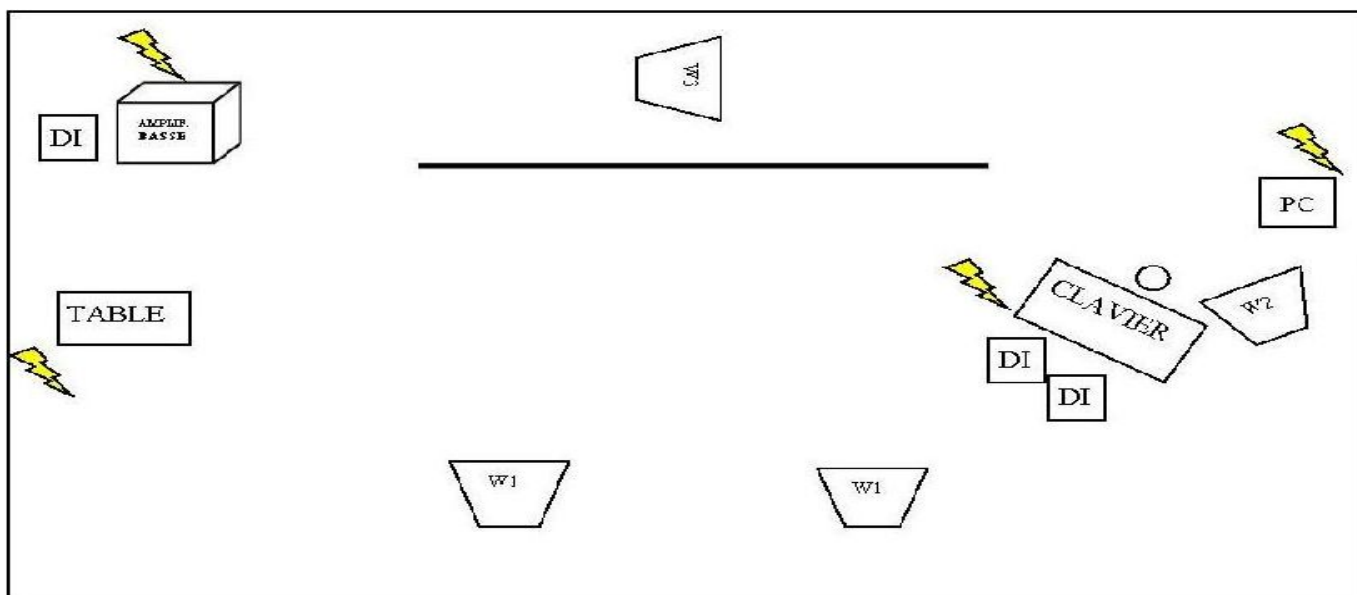
Option : Technicien Son + Technicien Lumière.

Repas – Hébergement

Repas chauds pour 3 personnes (ou 5 si techniciens présents) à chaque moment de repas passé sur autour du lieu de représentation. Pas de restriction. Pour les éventuelles nuits, lits avec draps dans des logements en dur (nuit à prévoir en cas de représentation tardive et à plus de 250 Km de notre lieu d'habitation).

Fiche Son

Récital en Do Grave – Cie TourneVices



CONSOLE :

- TYPE YAMAHA 01 V96V2 SI NUMERIQUE
- TYPE MIDAS VENICE 160

TRAITEMENT :

- 1* COMP. DBX 160XL, BSS DPR 102, DRAWMER.....
- 1* LEXICON PCM81

PERIPHERIQUES :

- 1*EQ FACADE TYPE APEX GX230, BSS FCS 960 , KLARK.....
- 2*EQ IDEM FACADE (1 CANAL POUR CHAQUE CIRCUIT).

MICROPHONES ET DI :

- 1* SHURE B58 HF
- 5* DI BSS AR 133
- 1* HF GUITARE DE BONNE QUALITE SHURE, SENNHEISER, AKG

DIFFUSION :

- Le système de son sera adapté au lieu et à la jauge, réglé et mis en phase avant l'arrivée du groupe. (soit 20 W/personne), utilisation en multi diffusion conseillée.

Ce système sera de haute qualité de type C.HEIL mtd 115 + sub, martin audio, DNB, APG....

- Les retours seront identiques de type LE 400, MID 115...

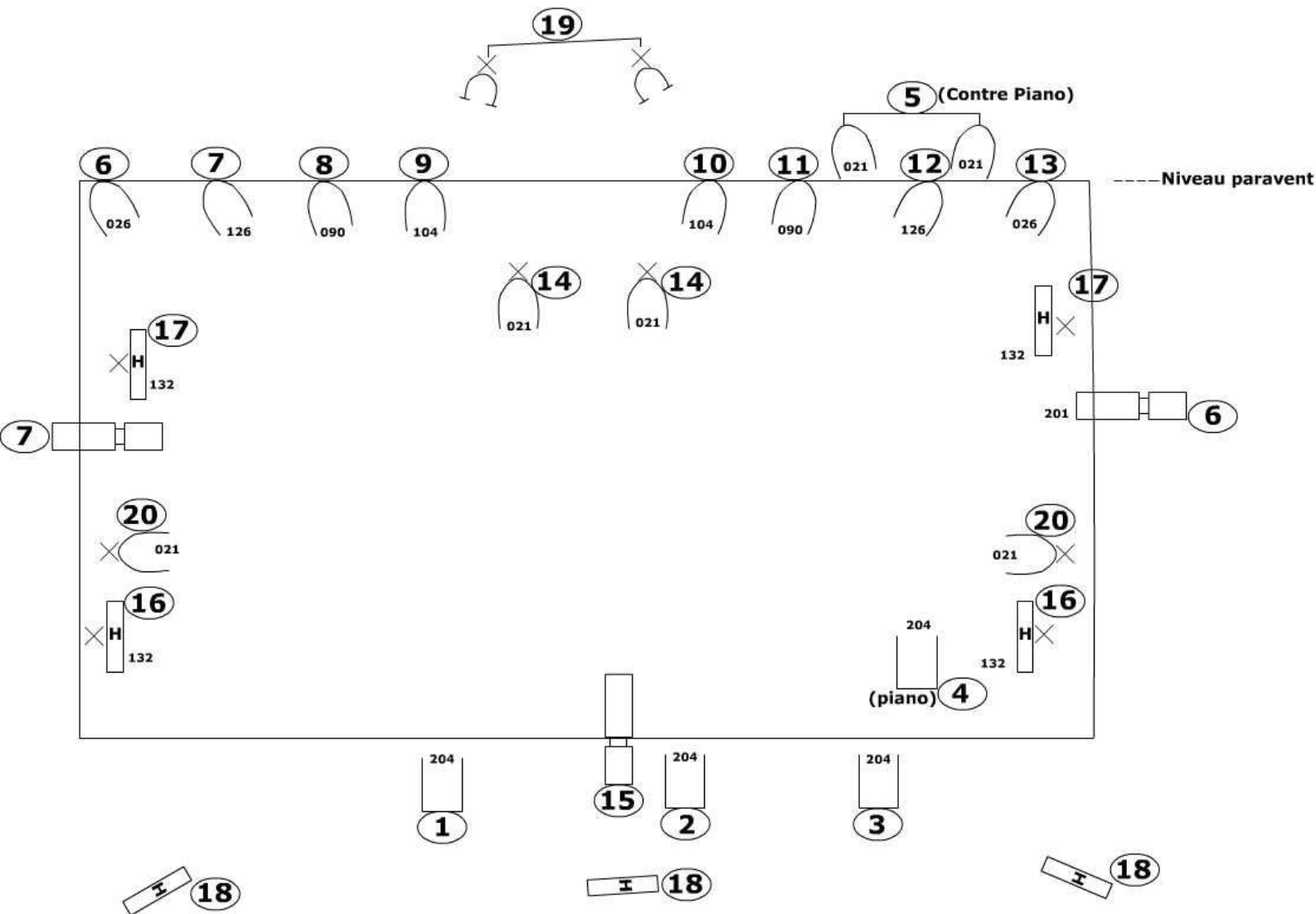
Contact technicien : Raphaël - 06 87 82 06 38

PATCH

PISTE	INSTRUMENTS		MICROS	FX	PIEDS	ALIM
1	BASSE		DI BSS AR133			230V
2	GUIT		DI BSS AR133			
3	KEY	L	DI BSS AR133			230V
4		R	DI BSS AR133			
5	PC	L	PRO CO CB1			230V
6		R	PRO CO CB1			
7	VX	HF	SHURE B58	PCM81	PIED KM STD	
8	SPARE					
12						

Fiche Lumière

Récital en Do Grave – Cie TourneVices



<ul style="list-style-type: none"> Sol Horiziode 1kw Par 64 1kw CP60 Par 64 1Kw CP62 PC 1kw 	<ul style="list-style-type: none"> 11 Numéro circuit 204 Numéro gelatie lea Ouverture 5m Profondeur 4m 	<p>Plan de feu Compagnie TourneVices Spéctacle "Récital en do grave ... très grave"</p>
---	--	--

Contact technicien : Dominique - 06 86 44 12 51